

... allora sei un "Committente"... come scegli l'impresa?

Un'impresa seria considera sempre i costi per la tutela della salute e della sicurezza dei lavoratori in cantiere e ne tiene conto nel preventivo.



DIFFIDA sempre di chi ti propone un preventivo al ribasso risparmiando sui costi della sicurezza.

Verifica sempre l'idoneità tecnico professionale dell'impresa a cui affidi i lavori facendoti mostrare, o verificando tu stesso, la sua iscrizione alla Camera di Commercio, Industria e Artigianato sulla quale è scritto l'oggetto sociale dell'impresa che deve essere inerente alla tipologia di incarico che stai affidando.

Quando affidi i lavori ad un'impresa (appalto), ricordati che se questa prevede di affidare i lavori, o parte di essi, ad altra/altra imprese o artigiani (sub appalto), **DEVE INFORMARTI** ed avere il tuo **CONSENSO**.

Anche delle imprese in sub appalto devi verificare l'idoneità tecnico professionale.

... allora sei un "Committente"... e vuoi chiedere chiarimenti o approfondire l'argomento



www.ats-pavia.it/area-psal



ITL.Pavia@ispettorato.gov.it



direzione@ording.pv.it



architetti@pavia.archiworld.it



www.esedil.it
esedil@esedil.it



www.ancepavia.it
info@ancepavia.it



www.collegio-geometri.pv.it
infocollegio@collegio-geometri.pv.it



www.confartigianatopavia.com
info@confartigianato.pv.it



www.confartigianatolomellina.it
info@confartigianatolomellina.it



www.cnapavia.it
info@cnapavia.it



sic@assolombarda.it



segreteria@anacipavia.it



fillepavia@cgil.lombardia.it



filca.pavialodi@cisl.it



milano@fenealuil.it

Sistema Socio Sanitario



Regione
Lombardia

ATS Pavia

Casa tua sarà un cantiere?



... allora sei un "Committente"...
leggi questa guida iniziando dalle 3 regole d'oro

3 regole d'oro

- 1** Se non sei esperto di sicurezza in cantiere e non possiedi una formazione specifica nel settore edile, è fortemente consigliato **nominare un professionista come Responsabile dei lavori che ti sostituisca negli obblighi**
- 2** Quando individui la figura del **Coordinatore della Sicurezza**, non guardare solo il lato economico ma accertati che si tratti di persona competente ed esperta
- 3** Nella scelta dell'**impresa** a cui affidare i lavori, **valuta le capacità tecnico professionali** anche per quanto riguarda la gestione della sicurezza in cantiere e non basarti solo sul prezzo "più basso possibile"

... allora sei un "Committente"...



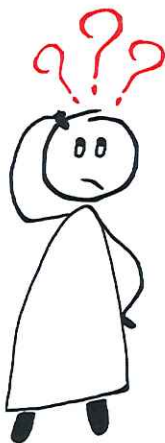
Secondo la legge, sei committente tutte le volte che hai la necessità di costruire una nuova opera edile, se devi intervenire su una già esistente, se devi ampliarla, ripararla, avviare lavori di manutenzione

(non importa l'entità dei lavori), installare o intervenire su impianti.

Non vi è differenza che si tratti di casa singola, appartamento o di condominio.

Per esempio sei committente se:

- fai ritinteggiare la tua villetta
- decidi di rifare il bagno di casa anche se sei in affitto
- sei amministratore di condominio e devi rifare il tetto
- sei proprietario di un capannone industriale e vuoi installare pannelli solari
- sei proprietario di un'azienda e decidi di rifare il tetto



... allora sei un "Committente"... con obblighi e responsabilità

Secondo la legge (D.Lgs 81/08), il committente è il **PRIMO RESPONSABILE** della salute e sicurezza di chi lavora nel suo cantiere.



Le violazioni in tema di salute e sicurezza sul lavoro sono di natura **PENALE**.

Il committente o il responsabile dei lavori anche nel caso di affidamento dei lavori ad un'unica impresa o ad un lavoratore autonomo, in base a quanto stabilito in particolare all'art. 90 del D.Lgs 81/08 **DEVE**:

- **verificare** l'idoneità tecnico professionale delle imprese affidatarie, delle imprese esecutrici e dei lavoratori autonomi
- **trasmettere**, quando previsto, all'amministrazione concedente, il nominativo delle imprese esecutrici, copia della notifica preliminare, (In Lombardia la trasmissione della Notifica avviene obbligatoriamente OnLine), il documento unico di regolarità contributiva delle imprese e dei lavoratori autonomi (DURC)
- **trasmettere**, prima dell'inizio dei lavori, all'azienda sanitaria locale (ATS) e all'Ispettorato Territoriale del Lavoro (ITL) territorialmente com-

petenti la notifica preliminare (In Lombardia la trasmissione della Notifica avviene obbligatoriamente OnLine). Copia della notifica preliminare deve essere affissa in maniera visibile presso il cantiere e custodita a disposizione dell'organo di vigilanza territorialmente competente

- nei cantieri in cui è prevista la presenza di più imprese esecutrici (anche non contemporanea), **nominare** il Coordinatore per la Sicurezza in Fase di Progettazione (CSP) e il Coordinatore per la Sicurezza in fase di Esecuzione (CSE) che devono essere in possesso di specifici requisiti previsti dalla norma.

Importante!!!



Puoi esonerarti da tutte o alcune (art. 93 del D.Lgs 81/08) di queste responsabilità se **nomini un RESPONSABILE DEI LAVORI** che si assume in prima persona la responsabilità di adempiere ai tuoi obblighi di legge.